



**КОМИТЕТ ИМУЩЕСТВЕННЫХ ОТНОШЕНИЙ  
АДМИНИСТРАЦИИ ПЕРМСКОГО МУНИЦИПАЛЬНОГО ОКРУГА**

**РЕШЕНИЕ**  
о размещении объектов № 2399

Пермский край  
Пермский округ

19.09.2023

Комитет имущественных отношений администрации Пермского муниципального округа разрешает Общество с ограниченной ответственностью «Новая региональная сеть Прикамья» (ИНН 5904257802, ОГРН 1115904016964, почтовый адрес: 614990, г. Пермь, ул. Народовольческая, д. 40)

размещение объекта «Электроснабжения объекта – Производственное здание, расположенного по адресу Пермский край, Пермский район, Савинское сп., шоссе Космонавтов, ЗУ 441, кад. № 59:32:3980008:667»

на землях государственная собственность на которые не разграничена

на срок 11 месяцев

Местоположение: Пермский край, Пермский муниципальный округ.

Приложение: схема предполагаемых к использованию земель или части земельного участка.

Особые условия использования:

1. При установке опор электросетевого хозяйства учесть параметры ширины проезда улично-дорожной сети, во избежание сужения полосы отвода дороги. Установить опоры на расстоянии не более 2 метров от границ земельного участка.
2. Получение разрешения на производство земляных работ.
3. При условии получения технических условий от МКУ «Управление благоустройством Пермского муниципального округа».

Заместитель председателя комитета

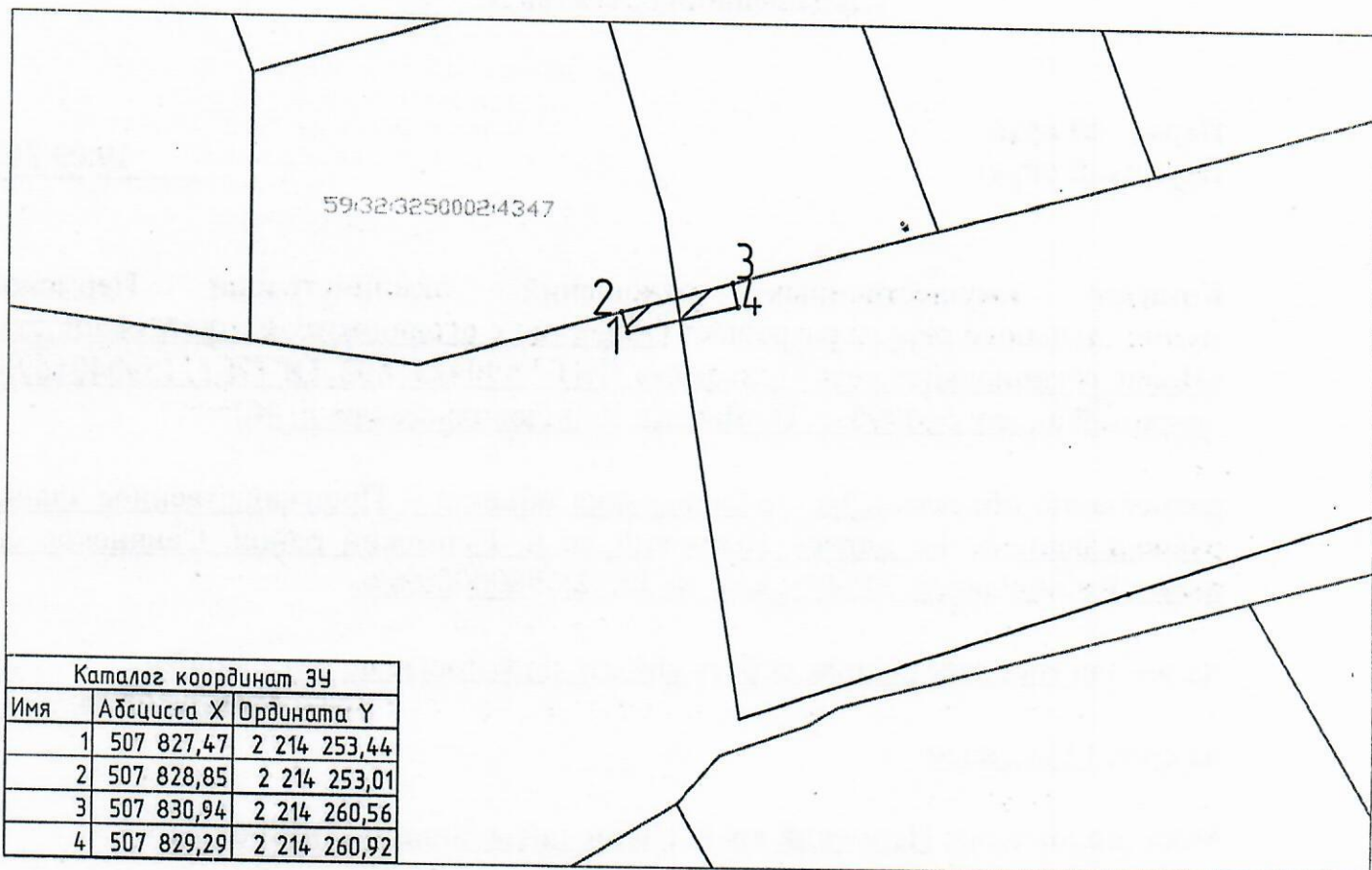


(подпись, печать)

М.В. Королева

Схема предполагаемых к использованию земель или части земельного участка  
 Объект: «Электроснабжения объекта — Производственное здание, расположенного по адресу: Пермский край, Пермский район, Сабинское с.п., шоссе Космонавтов, ЗУ 441, кад. № 59:32:3980008:667»  
 Местоположение: Пермский край, м.р-н Пермский, с.п. Култаевское  
 Кадастровый номер: 59:32:3250002  
 Категория: Земли населенных пунктов  
 Площадь земельного участка: 13 м2  
 Масштаб 1:500

Примечание:  
 Система координат МСК-59



Каталог координат ЗУ		
Имя	Абсцисса X	Ордината Y
1	507 827,47	2 214 253,44
2	507 828,85	2 214 253,01
3	507 830,94	2 214 260,56
4	507 829,29	2 214 260,92

2-3 - граница на кад. участке с кад. номером 59:32:3250002:4347 (Частная собственность)

Условные обозначения:

59:32:3250002 - кадастровый номер кадастрового квартала

4347 - номер учтенного земельного участка

1 - характерная точка границы, сведения о которой позволяют определить местоположение

- граница смежного земельного участка
- граница земель, предполагаемых к использованию
- пресекаемая линия

Заявитель: Жданов П.М. по доверенности ДН-ПИР от 14.02.2023 г

